

# 5600 E

## TECHNISCHE INFORMATIONEN

### Beschreibung

ORALITE®-Reflexfolien Serie 5600 E FLEET MARKING GRADE sind witterungsbeständige, selbstklebende retroreflektierende Folien, die sich durch eine hohe Flexibilität auszeichnen und eine ausgezeichnete Korrosions- und Lösungsmittelbeständigkeit aufweisen. Das Rückstrahlsystem der ORALITE®-Reflexfolien Serie 5600 E FLEET MARKING GRADE besteht aus katadioptrisch wirkenden Glaskugeln, die in einer lichtdurchlässigen Kunststoffschicht eingebettet sind. Die ORALITE®-Reflexfolien Serie 5600 E FLEET MARKING GRADE erfüllen die Forderungen der ECERegelung Nr. 104 für die Materialklasse E. Das Reflexmaterial ist durch das Genehmigungszeichen (Wasserzeichen), welches im Abstand von jeweils 100 mm auftritt, kenntlich gemacht. Dem Genehmigungszeichen ist die Materialklasse (E), die ECE-Regelungs-Nummer (104) und die Genehmigungsnummer (002246) zu entnehmen.

### Oberfläche

gegossene PVC Spezialfolie

### Abdeckmaterial

beidseitig PE-gestrichener Silikonkarton, 145 g/m<sup>2</sup>.

Die Aufbringung der Artikel- und Rollnummer auf dem Silikonkarton garantiert die lückenlose Rückverfolgbarkeit zu allen Produktionsparametern und Rohstoffen.

### Haftklebstoff

Solvent-Polyacrylat, permanent haftend, entfernbar mittels Wärme

### Anwendungsbereich

ORALITE®-Reflexfolien Serie 5600 E FLEET MARKING GRADE wurden speziell entwickelt für die hochwertige Fahrzeugverklebung in Form von Beschriftungen, Markierungen und Dekorationen, die entsprechend ECE 104 innerhalb von Konturmarkierungen angebracht werden können. Die problemlose Verarbeitung auf Schneidplotteranlagen sowie eine gute Anpassungsfähigkeit auch über Sicken und Nieten sind gewährleistet.

### Druckverfahren

Lösungsmittelbasierender Tintenstrahldruck, Siebdruck

### Empfohlene Drucker

Siehe unter [www.orafol.de](http://www.orafol.de), Druckerempfehlungen

### Empfohlene Lamine

ORAGUARD® 290F, ORAGUARD® 293F

### Technische Daten

<b>Dicke*</b> (ohne Schutzpapier und Kleber)	0,090 mm bis 0,140 mm
<b>Temperaturbeständigkeit*</b> (verklebt auf Aluminium)	-50°C bis +95°C
<b>Klebkraft*</b> (FINAT-TM I nach 72 h)	rostfreier Stahl: 17,0 N/25 mm Acryllack: 17,5 N/25 mm
<b>Reißfestigkeit</b> (DIN 53455)	längs: min. 10 N/mm <sup>2</sup> quer:: min. 10 N/mm <sup>2</sup>
<b>Reißdehnung</b> (DIN 53455)	längs: min. 100 % quer:: min. 100 %

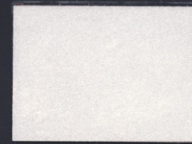
### Höchstwerte der spezifischen Rückstrahlung (gemessen entsprechend ECE 104, Materialklasse E)

Spezifischer Rückstrahlwert R' in cd·lx <sup>-1</sup> ·m <sup>-2</sup>				
Beobachtungswinkel (°)	0,2			
Anleuchtwinkel (°)	5	30	40	50
jede beliebige Farbe	49,5	21,5	12,2	1,65

**Lagerfähigkeit\*\*** 2 Jahre

**Empfohlene Verklebungstemperatur** >0 °C

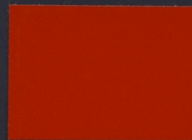
**Haltbarkeit bei fachgerechter Verarbeitung** 7 Jahre  
bei vertikaler Außenbewitterung  
(mitteleuropäisches Normalklima)



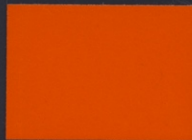
010 weiß



020 gelb



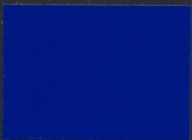
030 rot



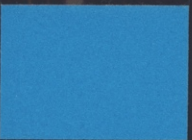
035 orange



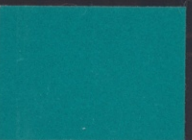
040 violett



050 blau



053 hellblau



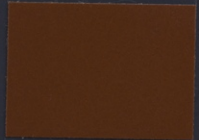
054 türkis



060 grün



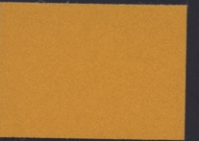
070 schwarz



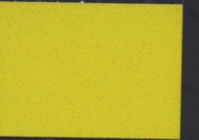
080 braun



084 himmelblau



091 gold



213 zitronengelb



364 rubinrot

ORALITE®

# 5600 E

\* Durchschnittswert \*\* in Originalverpackung, bei 20°C und 50% relativer Luftfeuchtigkeit

Sowie die Tipps zur Verarbeitung Digitaldruckfolien zu beachten. Bei Verwendung von Laminatfolien ist nach dem Anstrich zu beeinträchtigen. Der zu beklebende Untergrund muß staub-, fettfrei und bei Neulackierungen mindestens drei Tage lang trocknen. Die vorgesehene Lackdurchführung. Das selbstklebende Reflexmaterial darf nur trocken verklebt werden!